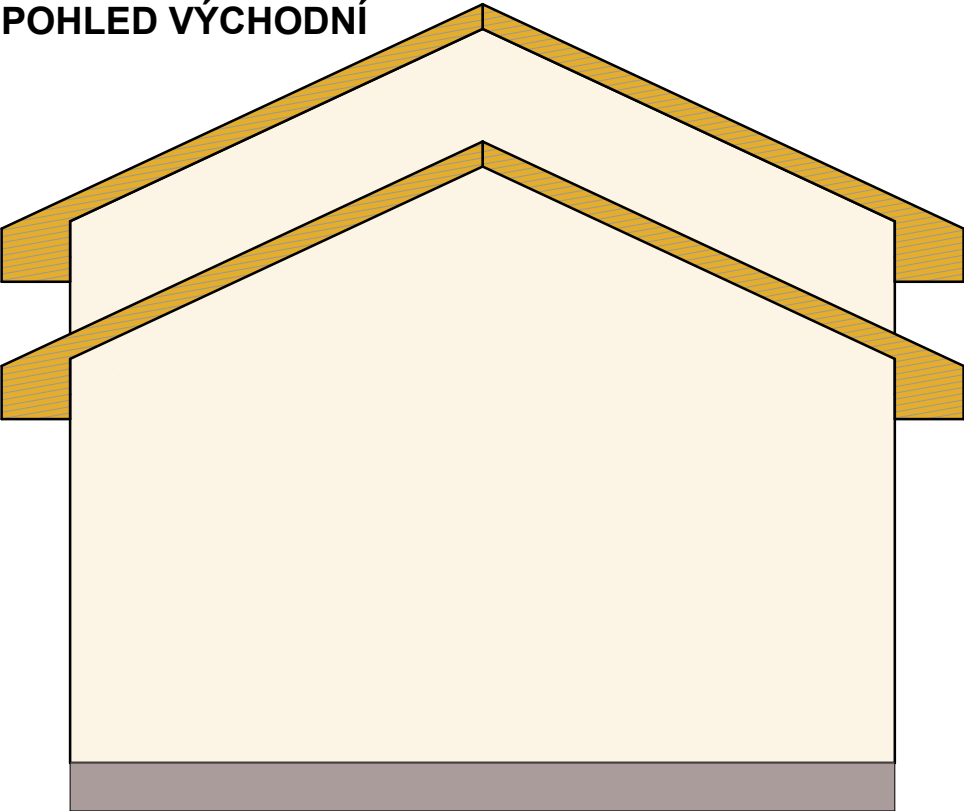
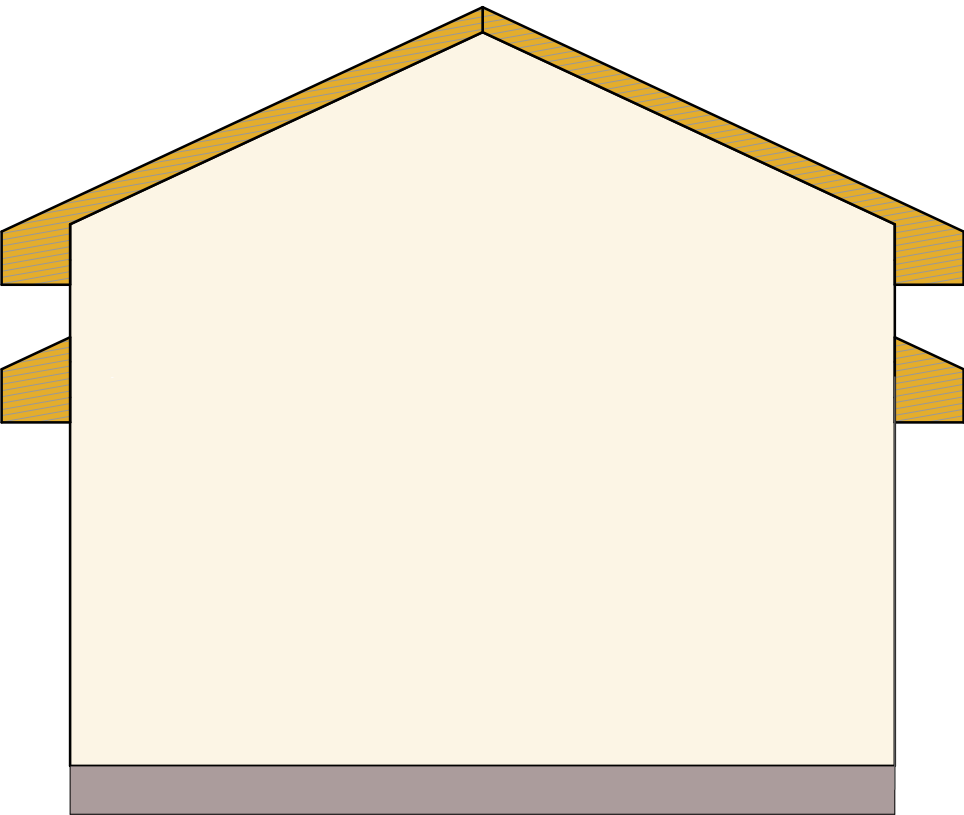


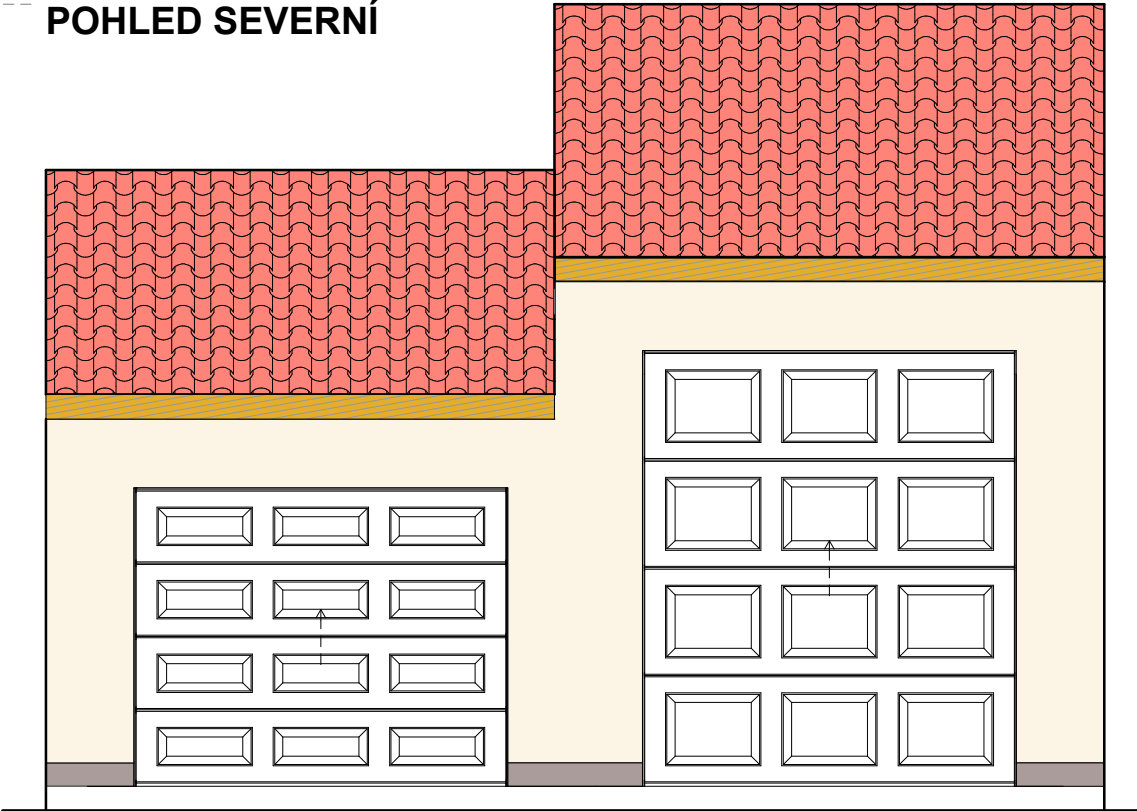
POHLED VÝCHODNÍ



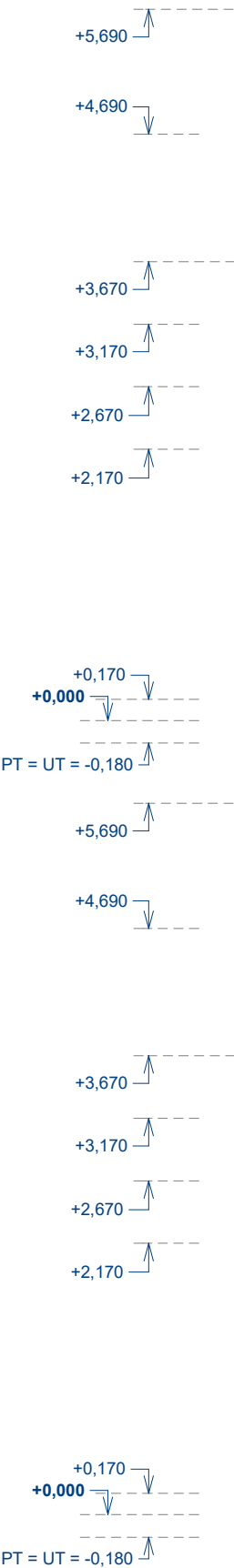
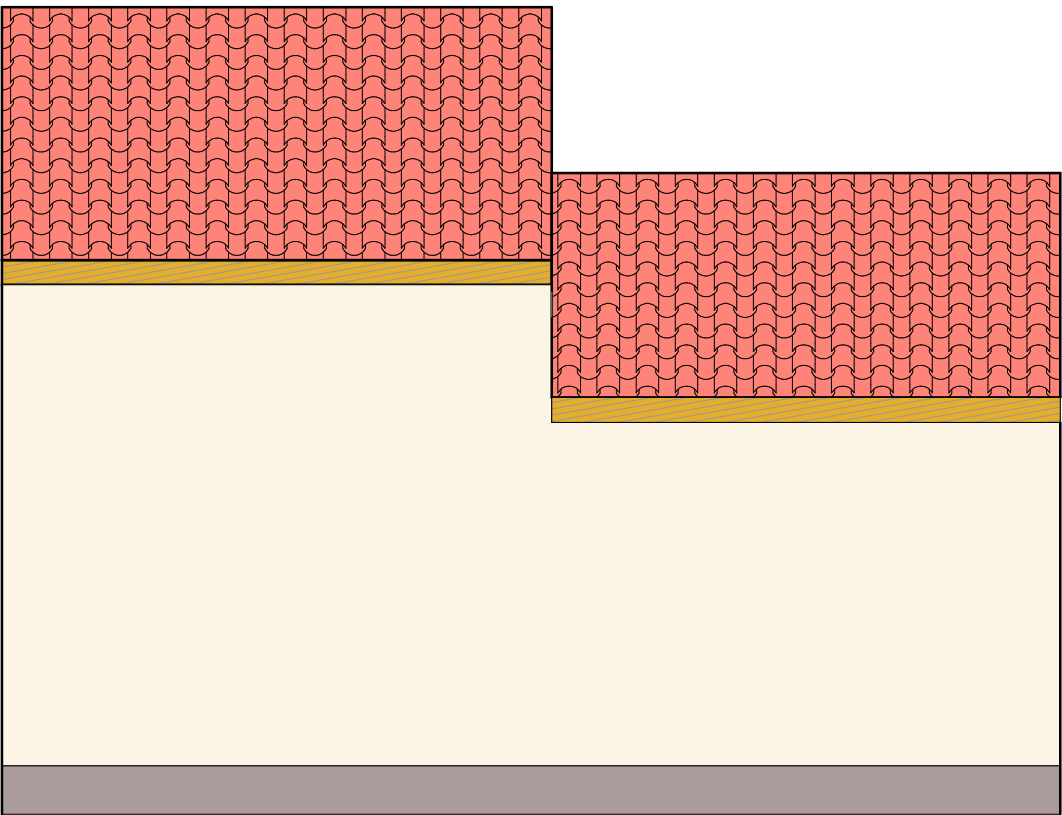
POHLED ZÁPADNÍ



POHLED SEVERNÍ



POHLED JIŽNÍ



	SILIKONOVÁ OMÍTKA - SVĚTLÉ ODSTÍNY (shodné se zázemím pro hokejbal)
	STŘEŠNÍ KONSTRUKCE - KERAMICKÁ POPŘ. BETONOVÁ
	DŘEVĚNÁ KONSTRUKCE KROVU (vč. obložení)
	SOKL - MARMOLITOVÁ OMÍTKA (tmavý odstín)

Výškový systém B.p.v. S-JTSK		+0,000 = ~209,0 m n.m. (ledová plocha)		
PROJEKTANT:	ing. MARTIN HOLÝ, Semín 240, 535 01 Semín			
STAVEBNÍK:	Město Přelouč Československé armády 1665, 53501 Přelouč			
MÍSTO STAVBY:	Přelouč, parc. 293/1, 289/4, 283/2, 289/5, 293/3 kú. Přelouč (kat. území 724560), Pardubický kraj			
AKCE:	VÍCEÚČELOVÉ HŘIŠTĚ (LEDOVÁ PLOCHA) vč. garáže pro rolbu a inženýrských sítí		FORMÁT:	A3
DATUM:			04/2020	
STUPEŇ:			DÚR + DSP + DPS	
PŘÍLOHA:	POHLEDY GARÁŽE PRO ROLBU SE SKLADEM PRO HASIČSKÝ SPORT		MĚŘÍTKO:	1:50
			ČÍSLO VÝKRESU:	D.1.1.9